

## MANUAL PENGGUNAAN SI MAS HASAN

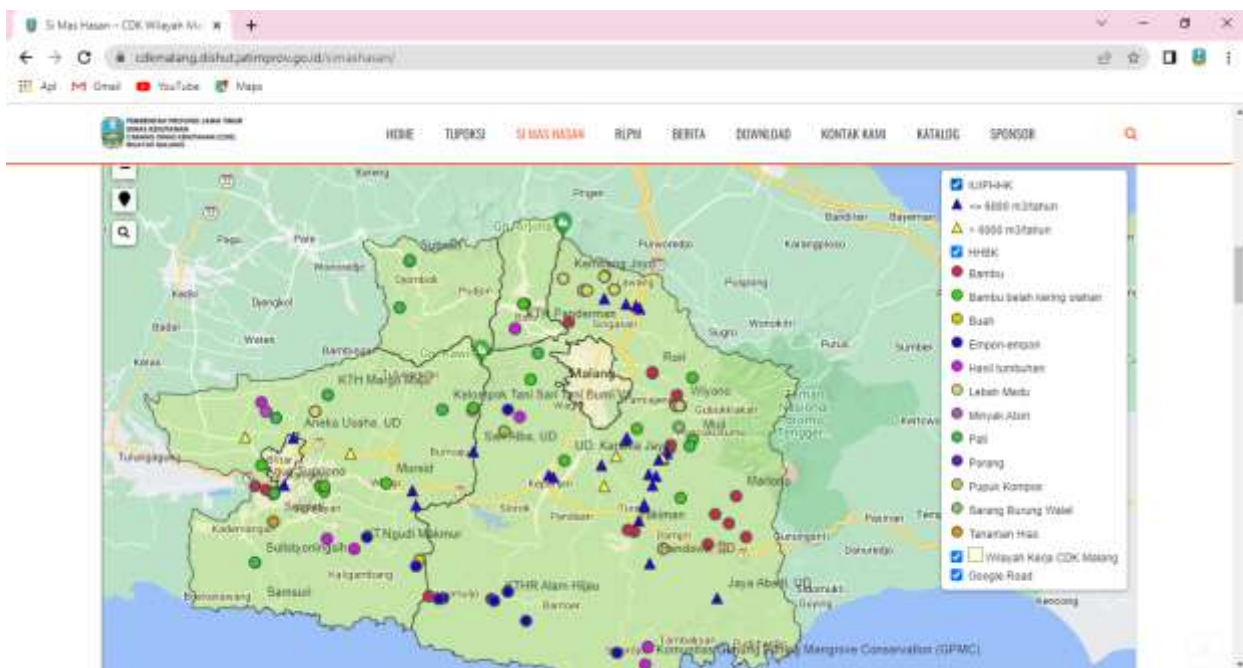
### 1. Membuka Website Si Mas Hasan

- Pastikan komputer atau *smart phone* terkoneksi dengan jaringan internet.
- Buka browser menggunakan aplikasi browsing (Google Chrome, Mozilla, Internet Explorer, Opera, dll).
- Ketik <https://cdkmalang.dishut.jatimprov.go.id/> pada kolom pencarian, kemudian tekan enter.

Maka akan muncul tampilan seperti di bawah ini:



- Halaman web Si Mas Hasan tergabung dalam domain yang sama pada website resmi CDK Wilayah Malang.
- Terdapat beberapa subdomain pada website CDK Wilayah Malang, diantaranya:
  - a. Home
  - b. Tupoksi (Tugas Pokok dan Fungsi)
  - c. Si Mas Hasan (Sistem Informasi Pemasaran Hasil Hutan)
  - d. RLPM (Rehabilitasi Lahan dan Pemberdayaan Masyarakat)
  - e. Berita (terkini)
  - f. Download
  - g. Kontak Kami
  - h. Katalog
  - i. Sponsor
  - j. Logo pencarian
- Halaman layar akan bergeser secara otomatis atau bisa di tekan petunjuk arah ke kanan atau ke kiri menggunakan kursor, agar muncul tampilan sebagai berikut:
- Kemudian tekan tanda “Cek di Sini” atau klik menu SI MAS HASAN untuk mengakses halaman web Si Mas Hasan seperti yang tervisualisasi sebagai berikut:

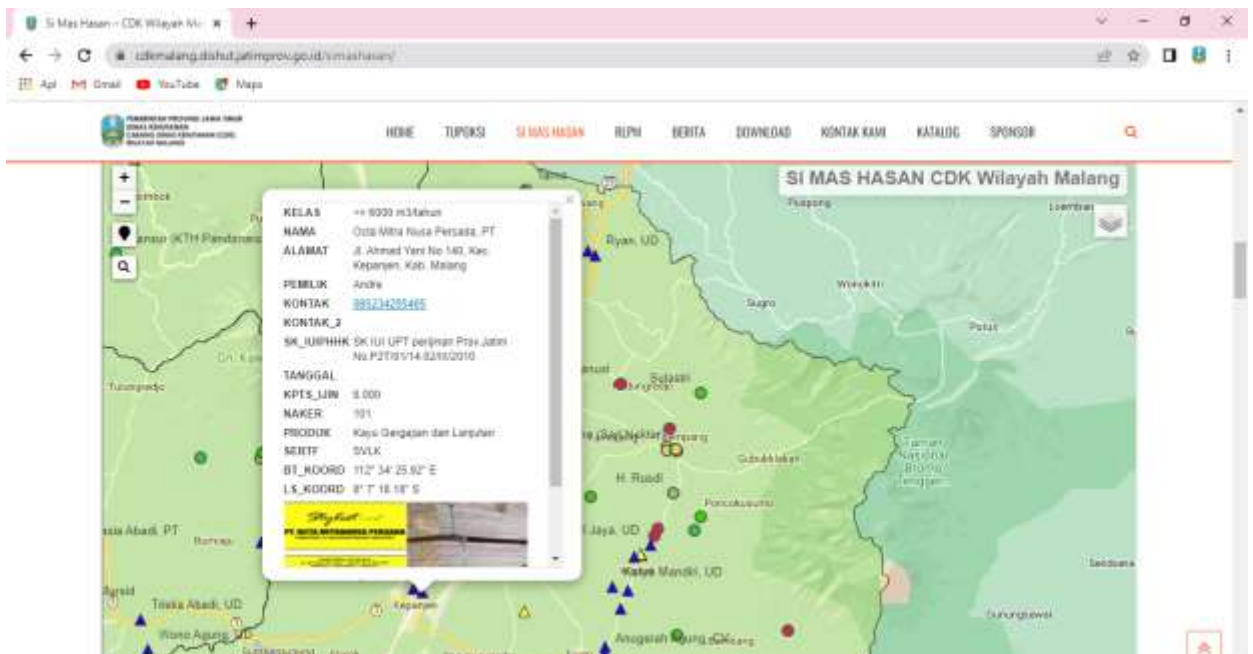


- Tampilan di atas juga bisa langsung diakses dengan mengetikkan <https://cdkmalang.dishut.jatimprov.go.id/simashasan/> pada kolom pencarian di aplikasi mesin pencari (*browsing*) pada komputer atau *smart phone* yang terkoneksi dengan jaringan internet.

## 2. Mengakses Informasi Pemasaran Hasil Hutan

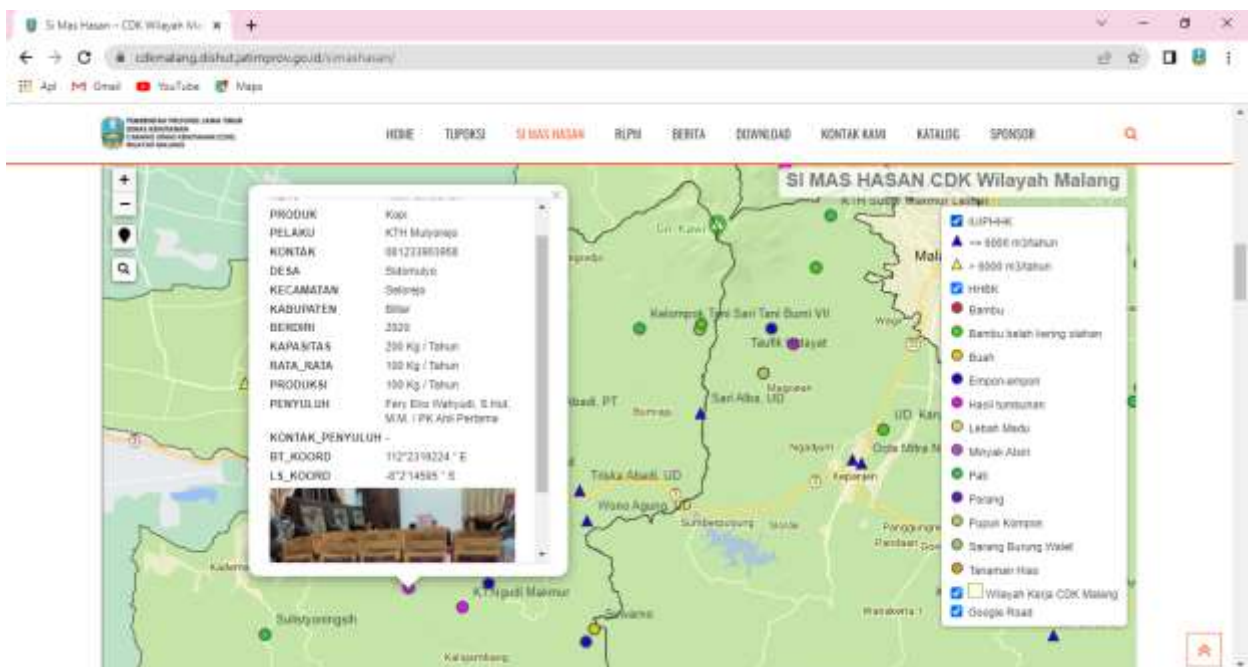
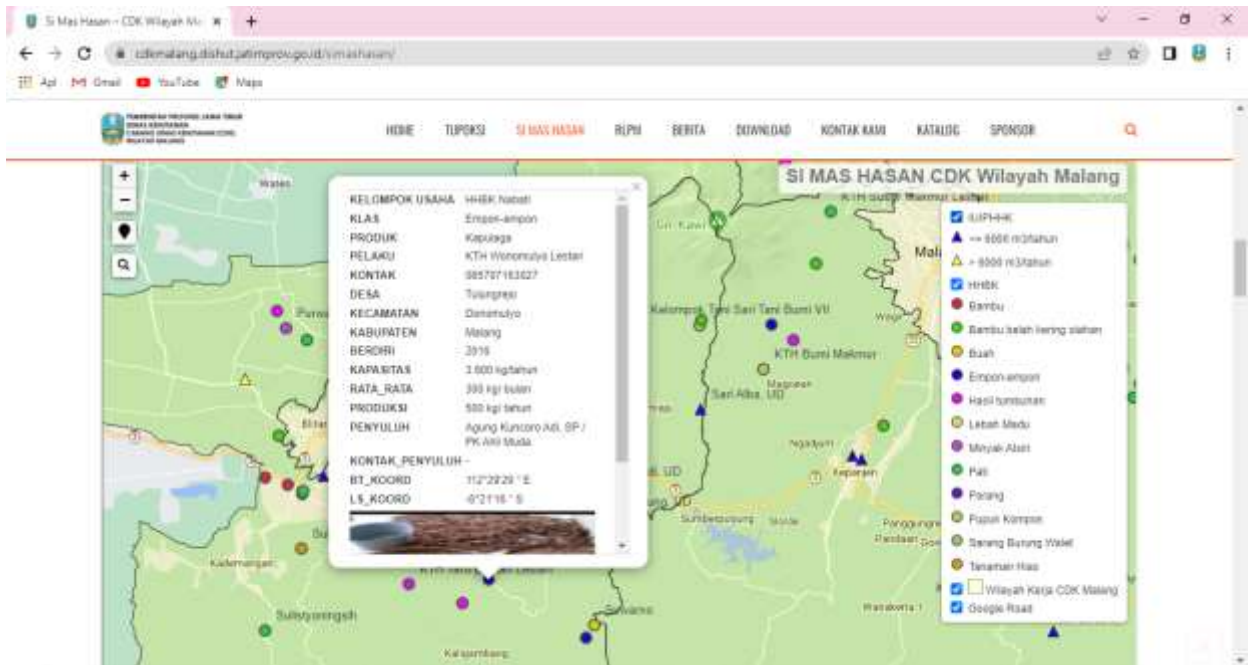
- Informasi pemasaran hasil hutan yang disajikan lebih difokuskan pada informasi produk dan lokasi produksi berbasis wilayah administrasi dan aksesibilitasnya.
- Untuk mendapatkan informasi pemasaran hasil hutan sesuai klasifikasi hasil hutan, cukup dilakukan dengan cara menekan simbol/logo sesuai jenis hasil hutan yang diinginkan.
- Klasifikasi hasil hutan dibagi menjadi 2 (dua) jenis, yaitu:
  - a. IUPHHK (Izin Usaha Industri Primer Hasil Hutan Kayu), dikelompokkan berdasarkan kapasitas izin terpasang sebagai berikut:
    - ✓ Kapasitas izin  $\leq 2000 \text{ m}^3/\text{tahun}$
    - ✓ Kapasitas izin  $2000 - 6000 \text{ m}^3/\text{tahun}$
    - ✓ Kapasitas izin  $\geq 6000 \text{ m}^3/\text{tahun}$

- b. HHBK (Hasil Hutan Bukan Kayu), terdiri atas:
  - ✓ Bambu
  - ✓ Buah
  - ✓ Lebah Madu
  - ✓ Minyak Atsiri
  - ✓ Pati
  - ✓ Pupuk Kompos
  - ✓ Sarang Burung Walet
  - ✓ Tanaman Hias
- Informasi yang disajikan untuk IUIPHHK meliputi:
  - a. Kelas IUIPHHK
  - b. Nama perusahaan
  - c. Alamat IUIPHHK
  - d. Koordinat geografis lokasi IUIPHHK (LS = Lintang Selatan & BT = Bujur Timur)
  - e. Nama pemilik IUIPHHK
  - f. Nomor telepon perusahaan/pemilik IUIPHHK
  - g. Nomor SK IUIPHHK
  - h. Tanggal diterbitkannya SK IUIPHHK
  - i. Kapasitas izin terpasang ( $m^3$ /tahun)
  - j. Jenis produksi
  - k. Sertifikasi IUIPHHK
- Seperti contoh yang ditampilkan sebagai berikut:



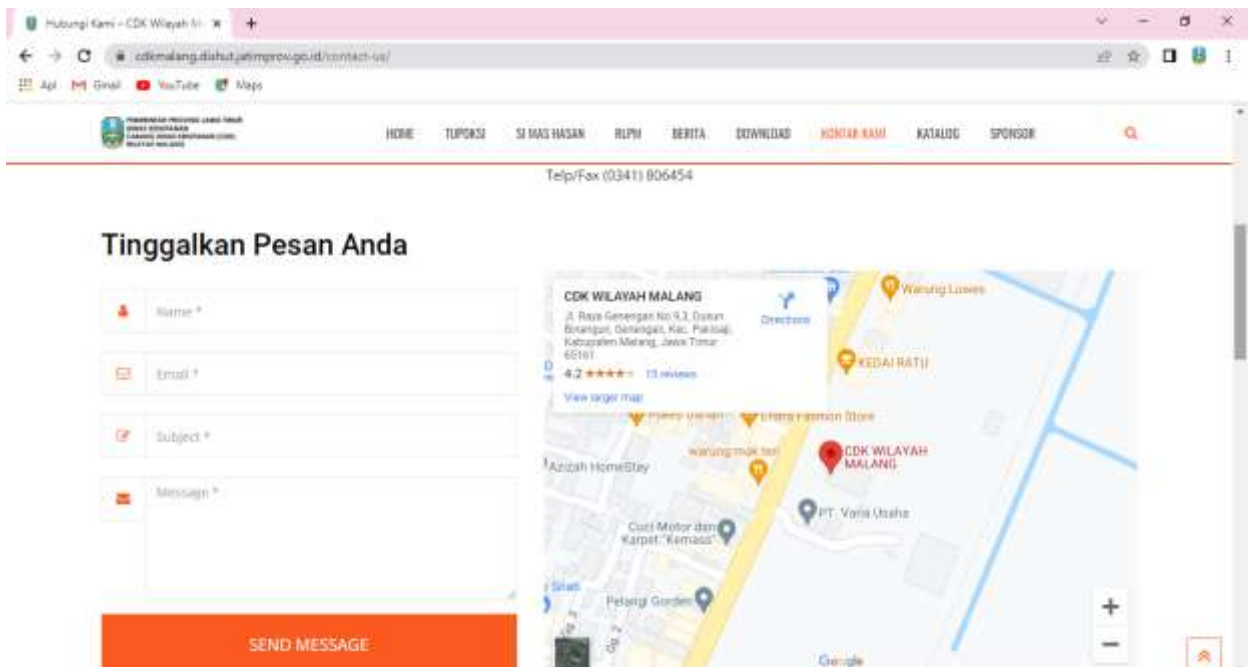
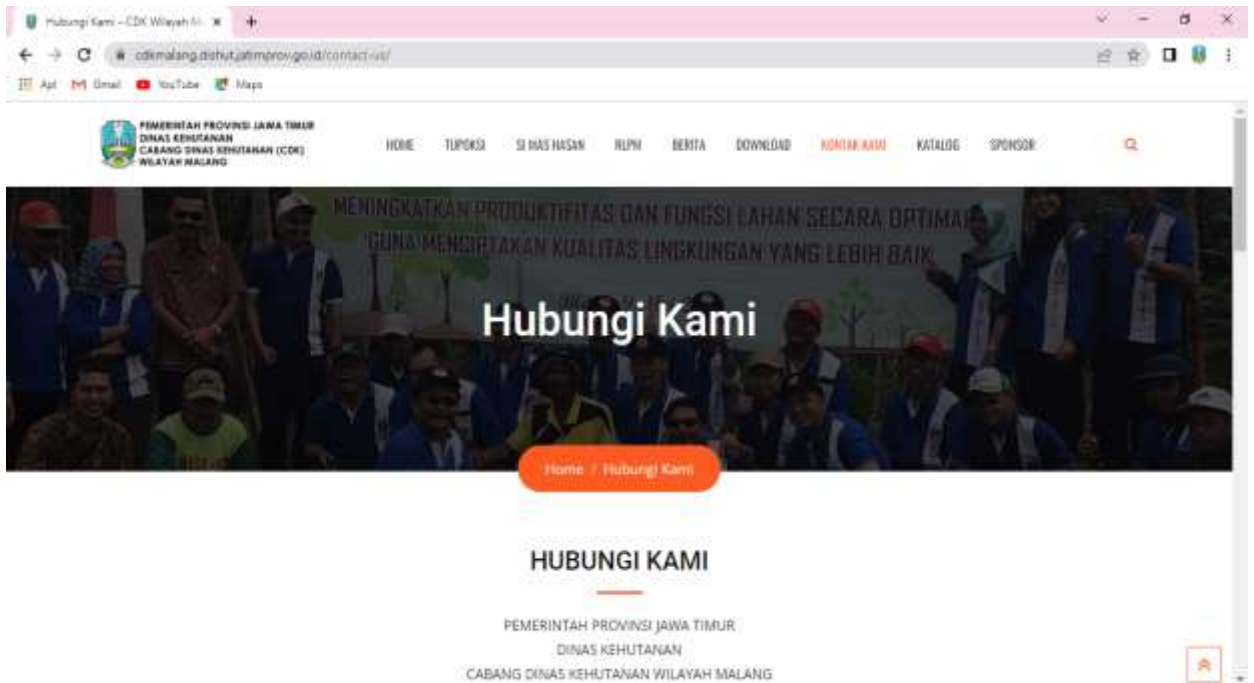
- Informasi yang disajikan untuk HHBK meliputi:
  - a. Kelompok Jenis HHBK
  - b. Klasifikasi produksi HHBK
  - c. Jenis produk HHBK
  - d. Nama Pelaku
  - e. Alamat kantor/rumah produksi HHBK
  - f. Koordinat geografis lokasi IUIPHHK (Y = Lintang Selatan & X = Bujur Timur)
  - g. Desa dimana kantor/rumah produksi HHBK berada
  - h. Kecamatan dimana kantor/rumah produksi HHBK berada
  - i. Kabupaten dimana kantor/rumah produksi HHBK berada
  - j. Tahun berdiri atau berproduksi
  - k. Potensi asal sumber bahan baku
  - l. Kapasitas produksi tahunan
  - m. Produksi rata-rata

- n. Produksi Tahun 2021
- o. Penyuluh Kehutanan (PK) setempat
- Seperti contoh yang ditampilkan sebagai berikut:



### 3. Update Dan Konfirmasi Perubahan Informasi Pemasaran Hasil Hutan

- Pengkinian informasi pemasaran hasil hutan dapat dilakukan melalui menu “Kontak Kami” pada alamat website CDK Wilayah Malang, dengan cara mengetik <https://cdkmalang.dishut.jatimprov.go.id/contact-us/> pada kolom pencarian di aplikasi mesin pencari (*browsing*) pada komputer atau *smart phone* yang terkoneksi dengan jaringan internet. Atau dapat secara langsung menghubungi kontak yang tertera di setiap titik KTH/IUIPHHK. Tampilan halaman web sebagai berikut:



- Para pengakses web Si Mas Hasan bisa memberikan informasi terkait pengkinian informasi atau perubahan informasi dengan cara mengisi
  - a. Nama pemberi informasi
  - b. Alamat email
  - c. *Subject* atau judul pesan
  - d. Pesan yang ingin disampaikan
- Kemudian menekan ikon “*SEND MESSAGE*”.
- Pesan tersebut akan diterima oleh *server* Si Mas Hasan sebagai data yang akan dikonfirmasi kebenarannya untuk menyajikan informasi yang akurat dan terkini.

SELAMAT BERSELANCAR